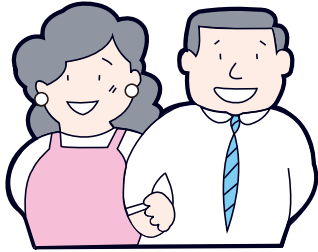
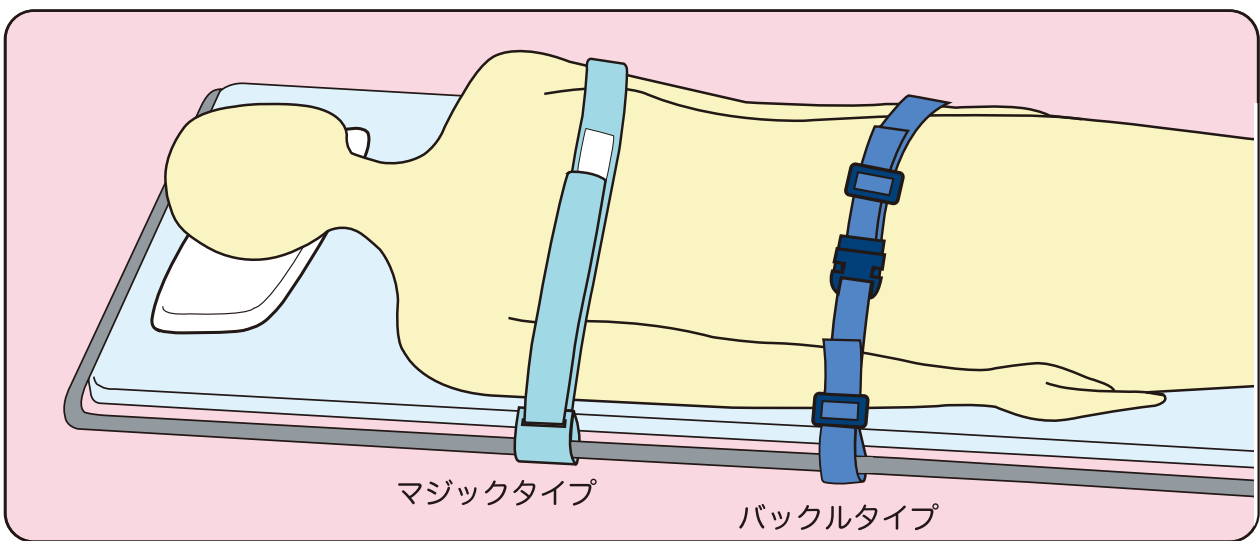


素早い簡単な脱着でしっかりガードします ストレッチャーベルト



ストレッチャーのサイドレールに簡単に装着でき、患者様を安定的に優しく固定します。固定方法はバックルタイプとマジックタイプがあり、さまざまな状況に対応可能です。丸洗い・乾燥機使用も可能なので、患者様の運搬のみならずシャワー時の使用等、幅広くご使用いただけます。



マジックタイプ

商品番号 B-601

価格 4,000円(税別)



バックルタイプ

商品番号 B-602

価格 4,500円(税別)

[材質表示・サイズ]

◎マジックタイプ：綿35% ポリエステル65%
幅5cm×長さ 最長有効寸法120cm

◎バックルタイプ：ポリエステル 100%
幅5cm×長さ 最長有効寸法120cm